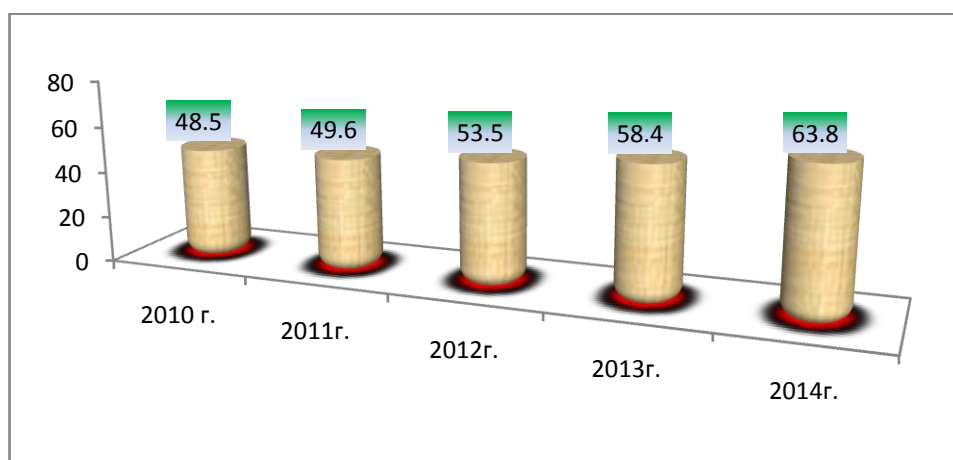


Хирургическая деятельность за 2014 год.

За отчетный период в отделения хирургического профиля госпитализировано 7024 пациентов, что составило 56,8% от всех госпитализированных в стационар (2013г. – 7321 – 58,2%), (2012г. – 7391 – 60,1%), (2011г. – 7808 – 62,4%), (2010г. – 8231 – 62,9%).

За 2014 год отмечается рост количества операций 4494 (2013г. – 4292), проведено больше на 202 - 4,7%, чем в 2013г. Оперативная активность 63,8% выше на 5,4%, чем в 2013г.

Рисунок 1 (Оперативная активность)



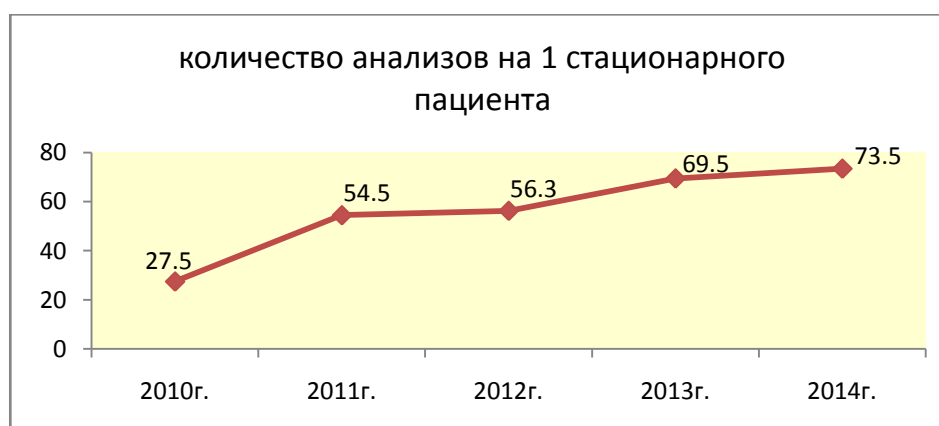
Процент общего обезболивания 76,3% (2013г. - 74,6%), (2012г. - 78%), (2011г. - 77,5%), (2010г. - 82,0%).

Деятельность параклинической службы.

Объем исследований клинической лаборатории

Число проведенных анализов на 1 стационарного пациента 73,5 (2013г. – 69,5), (2012г. – 56,3), (2011г. – 54,5), (2010г. – 27,5); РХ – 2013г. – 64,6.

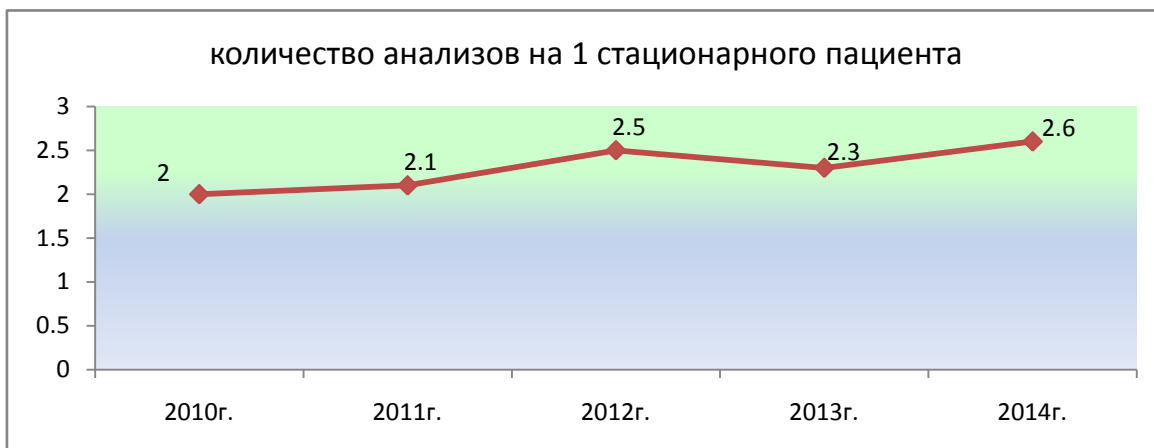
Рисунок 2



Баклаборатория.

Число проведенных баканализов на 1 стационарного пациента 2,6 (2013г. -2,3), (2012г. - 2,5), (2011г. - 2,1), (2010г. - 2,0).

Рисунок 3



Рентгенологическая деятельность.

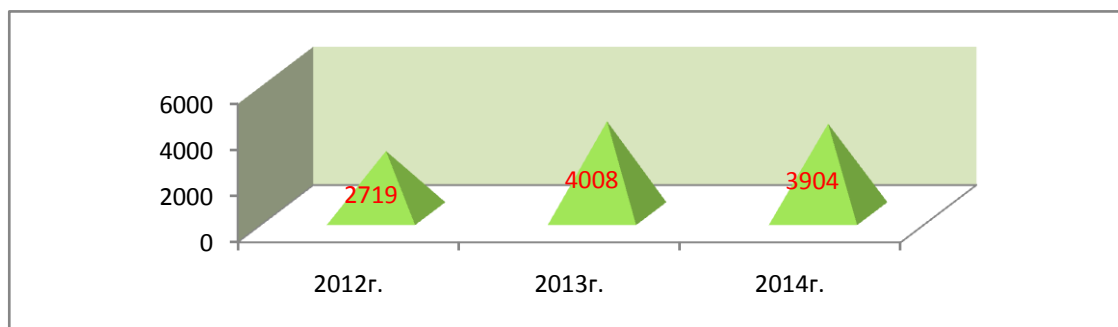
На одного пролеченного пациента выполнено рентгенологических исследований 1,3 (2013г. - 1,2), (2012г. - 1,1), (2011г. - 1,2), (2010г. - 1,1). РХ 2013г. - 0,7.

Рисунок 4



Компьютерная томография - проведено 3904 исследований (2013г. - 4008), (2012г. - 2719). РХ 2013г. - 14131. На 1 пролеченного пациента 0,3 (2013г. - 0,3), (2012г. - 0,2).

Рисунок 5 (компьютерная томография)

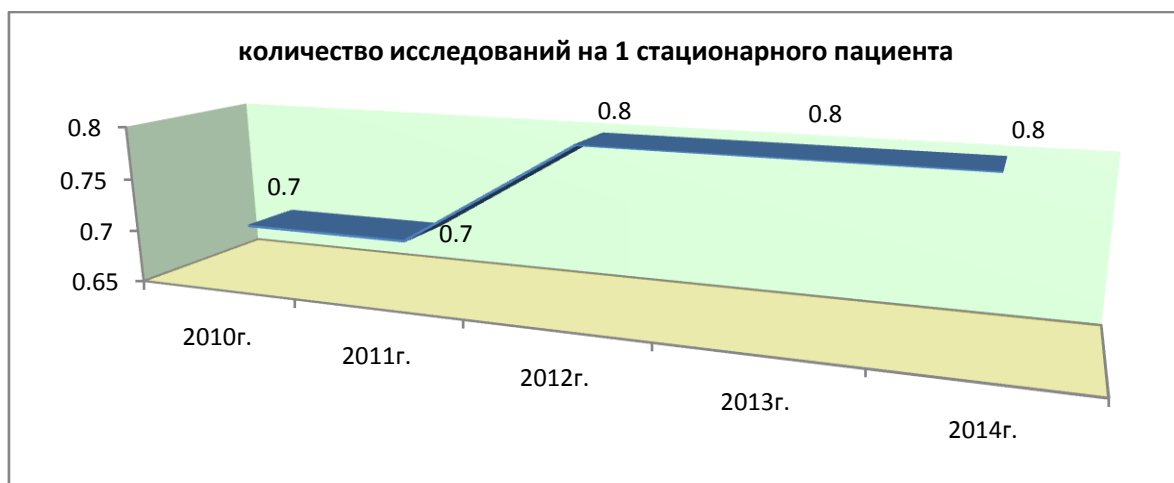


Ультразвуковые исследования.

Количество УЗИ всего 10532 (2013г. – 10604), (2012г. – 11315), (2011г. – 10861), (2010г. – 10173).

На одного пролеченного пациента выполнено 0,8 исследований (2012г. – 0,8), (2011г. – 0,8%), (2010г. - 0,7%), (2009г. - 0,7%). РХ 2013г. – 0,7.

Рисунок 6



Эндоскопическая служба.

Всего проведено 3078 эндоскопических исследований (2013г. – 3222), (2012г. – 3264), (2011г. – 3259), (2010г. – 2846). На 1 стационарного пациента проведено исследований 0,2 (2013г. – 0,3), (2012г. -0,3), (2011г. – 0,3), (2010г. – 0,2).

Рисунок 7



Деятельность физиотерапевтического отделения.

% охвата пролеченных пациентов в стационаре физиолечением и массажем 36,2% (2012г. - 46,6%), (2011г. - 42,9%), (2010г. - 42,3%). РХ 2013г. - 31,6%.

ЛФК 10,3% (2013г. - 10,4%), (2011г. - 7,1%), (2010г. - 6,3%).

В среднем отпущено 12,2 процедур на одного пациента по физиолечению (2013г. - 13,5), (2012г. - 13,2), (2011г. - 13,7), (2010г. - 13,5), РХ 2013г. - 12,5.

ЛФК 6,8 процедур (2013г. - 6,9), (2012г. - 7,3), (2011г. - 6,8), (2010г. - 7,1), РХ 2013г. - 7,5%.

Функциональная диагностика.

На одного стационарного пациента приходится 1,0 исследование (2013г. - 1,0), (2012г. - 0,9), (2011г. - 0,8), (2010г. - 1,0), РХ 2013г. - 1,0.

Рисунок 8

